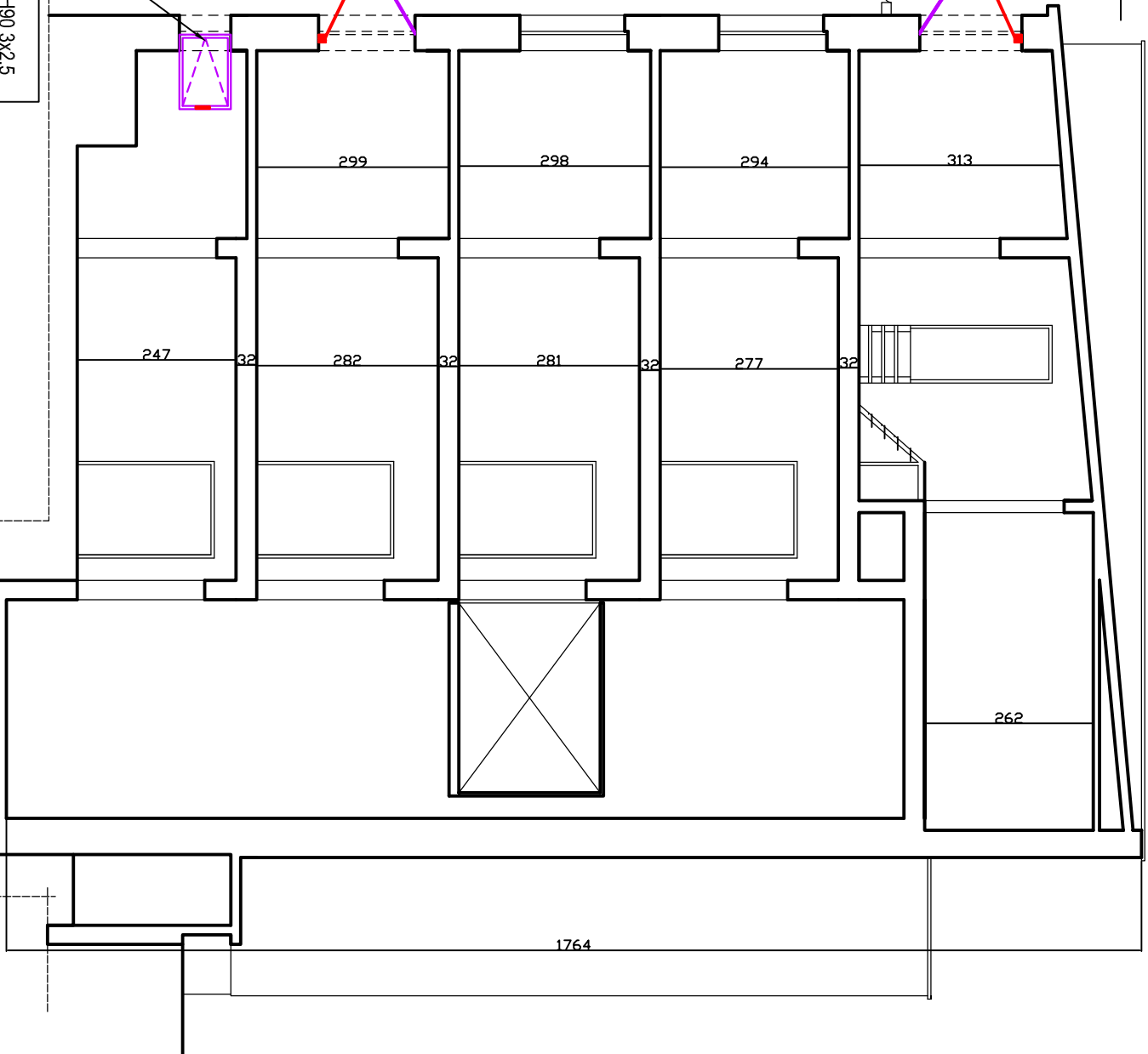


Okno oddymiające D+H Polska
wymiały 1191mm x 1586mm
otwierane na zewnątrz
kąt otwarcia 57°, ciężar 57kg
powierzchnia czynna 0,96m²
2 napędy KA 34/1000 24V

Okna napowietrzające
odchyłne zewnętrznie
wymiały 0,9+1,25m x 1,50m
silowniki KA 34/800 24V

Okno napowietrzające
rozwierne wewnętrznie
wymiały 1,16 m x 0,8m
silowniki KA 34/1000 24V



LEGENDA

| | | | |
|-------------|---------------------------------|--|---|
| COD1 | centrala oddymiania RZN 4404-K | | przewód HDGs PH90 3x2,5 |
| COD2 | centrala oddymiania RZN 4408-K | | przewód HDGs PH90 3x1,5 |
| COD3 | centrala oddymiania RZN 4404-K | | przewód VnTKSV 3x2x0,8 |
| CSP | centrala sygnalizacji pożarowej | | przewód VnTKSVekw 2x0,8 |
| RG | rozdzielnia elektryczna | | moduł kontrolno-stawiający |
| | opłuczna czujka dymu DOR 40 | | moduł zamykania sekwencyjnego |
| PO | przycisk oddymiania RT 45-LT | | silownik drzwi napowietrzających DDS 54/500 |
| | puszka przyłączeniowa PIP-2A | | silownik okna napowietrz./oddymiającego |

LEGENDA:

1. Zastąpienie centrali oddymiania wykonanę przed przeciwpowozarowego wyłącznika prądu przewodem typu HDGs PH90.
2. Podłączenia poszczególnych urządzeń wykonanę zgodnie z Dokumentacją techniczno-ruchową danego urządzenia.
3. Przycisk oddymiania usytuowany na wysokości 1,30-1,60 m od podłogi.
4. Przed przystąpieniem do prac montażowych zapoznać się z projektem, sprawdzić ważność wszystkich certyfikatów.
5. Rysunki należy rozpatrywać łącznie z częścią opisową.

ZAKŁAD USŁUGOWY "EKO-POŻ"

62 - 510 Komin, ul. Różyckiego 1/52

temat Projekt systemu oddymiania klatek schodowych

obiekt Dom Pomocy Społecznej ul. Lidmanowskiego 4, 62-410 Zagórów

inwestor Dom Pomocy Społecznej ul. Lidmanowskiego 4 62-410 Zagórów

| | | | |
|--------|---------------------------|--------------|---------------|
| skala | 1:100 | Przekrój B-B | rys. nr 6 |
| branża | ochrona przeciwpowozarowa | | sierpień 2013 |

| | |
|-----------|--|
| opracował | mgr inż. Radosław Zalewski Specjalista ds. zabezpieczeń przeciwpowozarowych nr upr. SGSP/8268/2012 |
|-----------|--|

| | |
|-------------|--|
| projektował | mgr inż. Grzegorz Majda Specjalista w zakresie bezpieczeństwa powozarowego upr. nr ITB-499/NP/2010 |
|-------------|--|